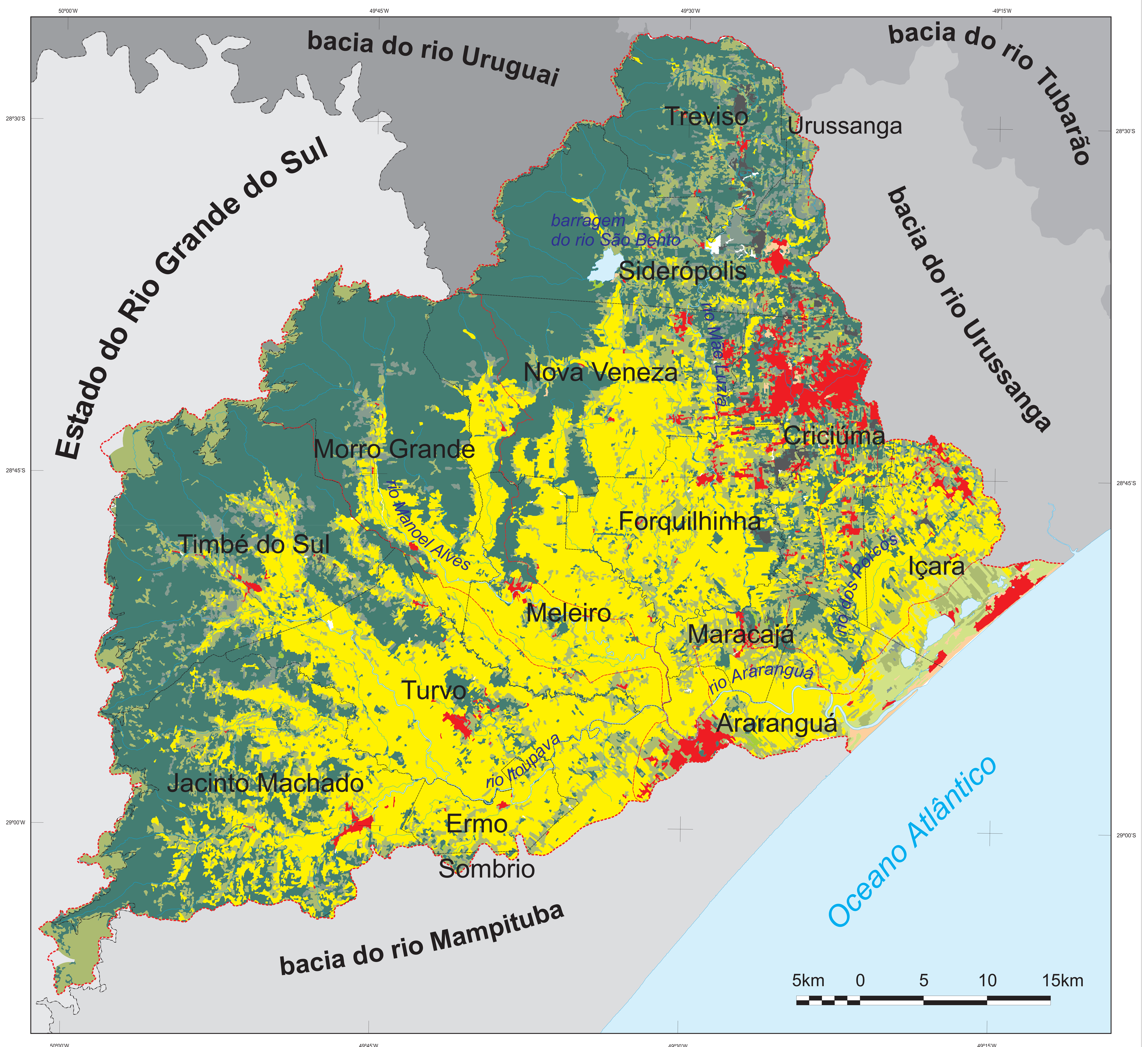


Bacia do rio Araranguá

Uso da terra



LEGENDA:

- limite da bacia
- limite de sub-bacia
- bacia limítrofe
- lagoa e barragem
- rio principal
- limite estadual
- limite municipal no interior da bacia

Classes de uso da terra

- urbanização e ou construção
- agricultura
- solo exposto
- mineração
- floresta em estágio médio ou avançado e/ou primárias
- floresta em estágio inicial (pioneira)
- pastagem e campo natural
- várzea e restinga
- reflorestamento
- corpo d'água

FONTES: a) Secretaria de Estado do Desenvolvimento Econômico Sustentável - Mapa Político do Estado de Santa Catarina, escala 1:500.000, 2010; b) IBGE/EPAGRI - Cartas topográficas digitais, escala 1:50.000, 1978; c) FATMA - Uso da Terra no Estado de Santa Catarina, 2008.

ORGANIZAÇÃO E DESENHO: Geóg. Mauricio Pamplona.

Realização

Apoio

Patrocínio

